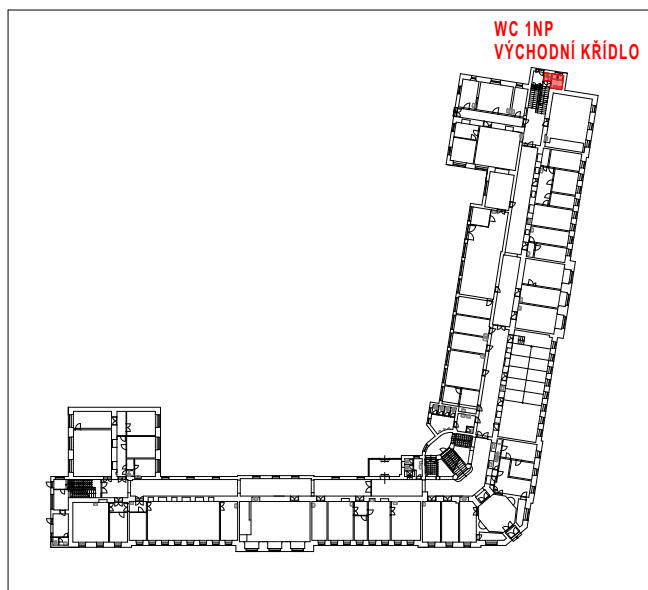


CELKOVÉ SCHEMA OBJEKTU



GENERÁLNÍ PROJEKTANT:			<div>PROJECTICON S.R.O.</div> <div>PROJEKČNÍ A KONZULTAČNÍ KANCELÁŘ</div> <div>Projection s.r.o. Antonína Kopecského 151 549 22 Nový Hrádek IČO: 28809459</div> <div><div><div></div><div></div><div></div><div></div></div><div>Mendelova univerzita v Brně</div></div>	
VEDOUČÍ PROJEKTANT	VYPRACOVAL	TECHNICKÁ KONTROLA		
Ing. Pavel Ježek	Ing. Tomáš Kalous	Ing. Pavel Ježek		
INVESTOR	Mendelova univerzita v Brně Zemědělská 810, 613 00 Brno			
MÍSTO STAVBY	p.p.č. 2/1, k.ú. Černá Pole [610771]			
STAVBA	STAVEBNÍ ÚPRAVY VNITŘNÍCH PROSTOR OBJEKTU B MENDELOVY UNIVERZITY, p.č. 2/1, k.ú. ČERNÁ POLE - 1. ETAPA		FORMÁT	1 x A4
OBSAH			DATUM	11/2020
			STUPEŇ PD	DPS
	B.1.d WC 1NP - VÝCHODNÍ KŘÍDLO VÝPIS SKLADEB KONSTRUKCÍ		MĚŘÍTKO	Č. VÝKR. D.1.1.07

SKLADBY SOUVRSTVÍ PODLAH

POD.01

KERAMICKÁ DLAŽBA - HYGIEN. ZAŘÍZENÍ - 1NP

- keramická dlažba
 - provedeno dle materiálového a barevného řešení
 - dilatace po cca 3,0 m
 - dilatační mezery osazeny dilatačními podlahovými lištami
- flexibilní lepicí tmel pro keramické dlažby tl. 5 mm
- dvousložková hydroizolační stěrka včetně těsnících pásek
 - provedena do výšky min. 200 mm nad podlahu, u sprchových koutů na výšku místnosti
 - přechod na stěnu opatřen koutovou páskou
- samonivelační stěrka tl. 3 mm
 - vyrovnaní povrchu dle skutečného stavu podkladní betonové mazaniny
- betonová mazanina tl. 60 mm
 - beton C20/25
 - vyztužená KARI sítí 100/6x100/6
- polystyren EPS 100S tl. 20 mm
- 1x natavitelný modifikovaný asfaltový pás tl. 4mm
 - typ S - výztužná vložka ze skleněné tkaniny
 - celoplošně nataveno k podkladu
- penetrace podkladu - asfaltová emulze
 - spotřeba cca 0,4kg/m²
- podkladní beton tl. 100mm
 - beton C20/25
 - vyztužená KARI sítí 100/6x100/6
- stávající keramická dlažba lepená do cementové malty
- stávající betonová mazanina
- rostlý terén/hutněný násyp

PŘED ZAHÁJENÍM PRACÍ BUDE PROVEDENA SONDA PRO ZJIŠTĚNÍ SKUTEČNÉ SKLADBY PODLAHY A JEJÍ TLOUŠŤKY

SKLADBY VNITŘNÍCH MONTOVANÝCH PODHLEDŮ

SDK.01

ZAVĚŠENÝ KAZETOVÝ PODHLED

- stávající konstrukce stopu
- skrytý rošt pro kazetový podhled na systémových závěsech (pérový rychlozávěs)
- kazetový minerální podhled s vysokou zvukovou pohltivostí
 - rozměr kazet 600x600 mm
 - rozebiratelné
 - kaširovaný povrch
 - vysoká zvuková pohltivost
 - použití pro vlhké proozy
 - v místech přisazených světel budou kazety vyztuženy